



Fachbereich Umwelt

KuLaKomm Essen
*KuLaDig***NW** *produktiv*

*Karl-Heinz Buchholz, Landschaftsverband Rheinland
Sachgebiet Kulturlandschaftspflege*











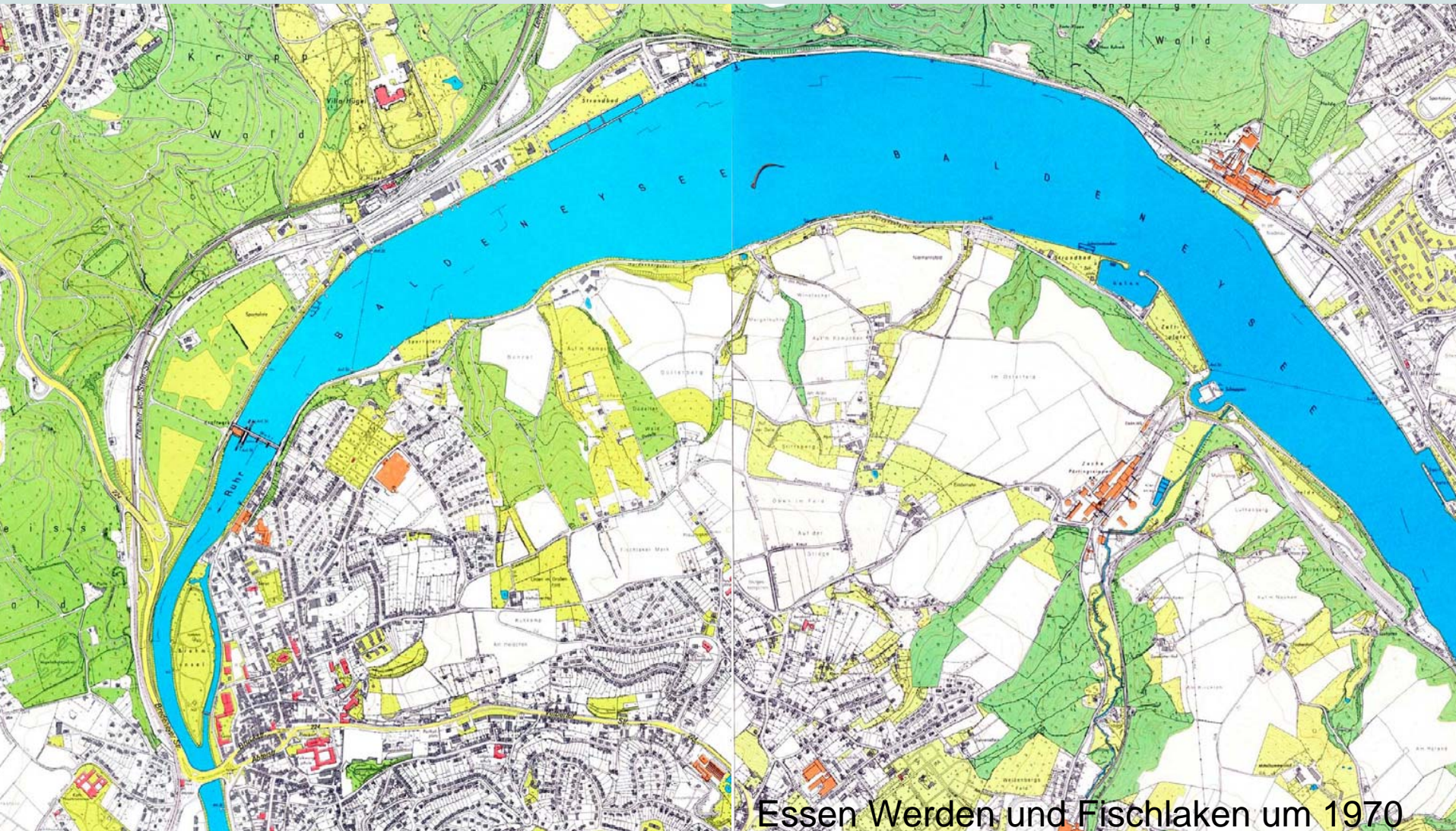
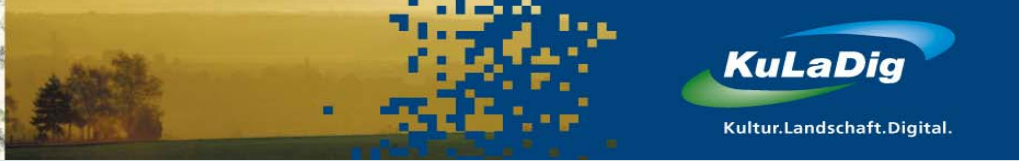




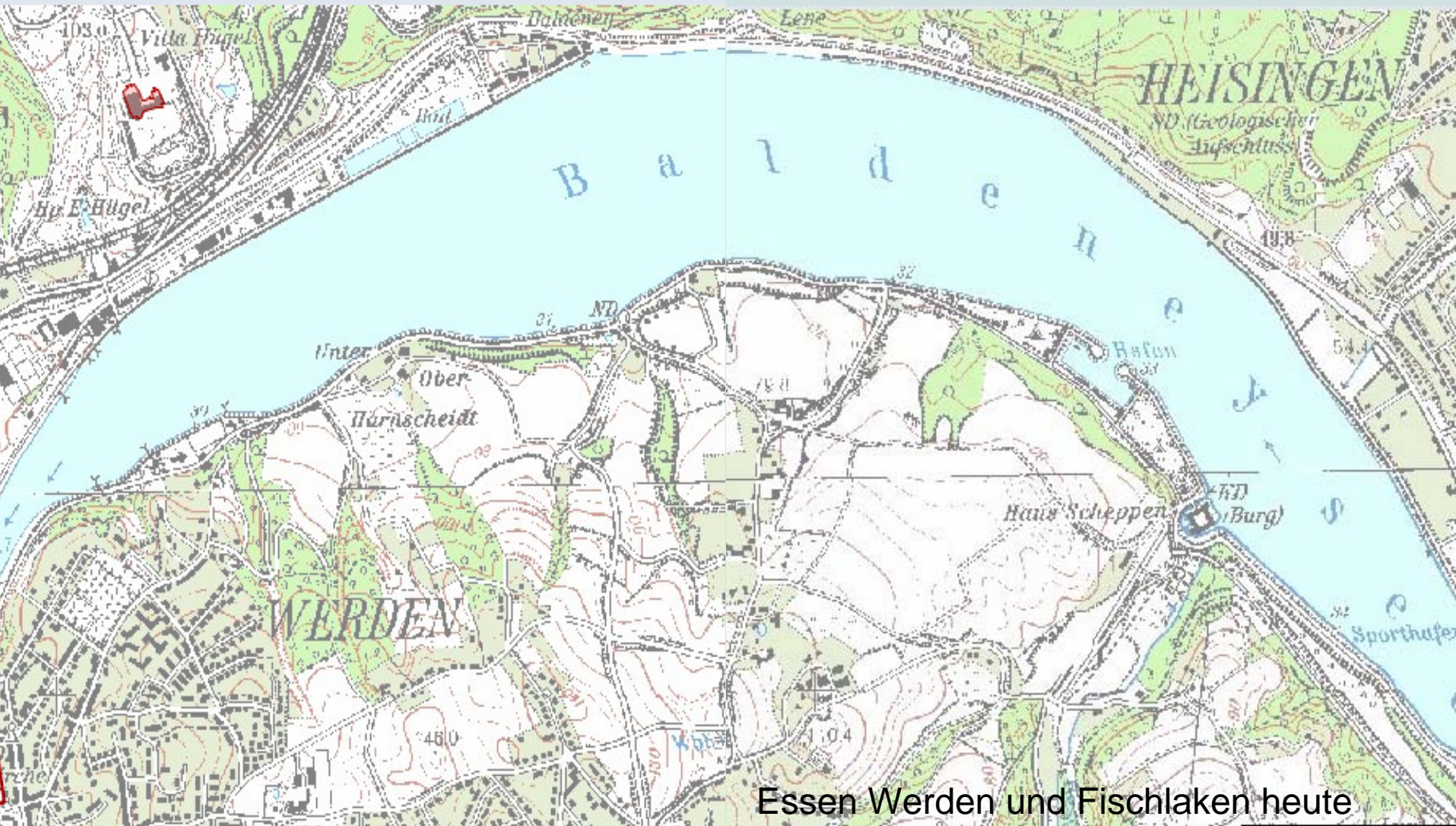


Essen Werden und Fischlaken um 1800

Quelle: Essen im Spiegel der Karten



Essen Werden und Fischlaken um 1970
Quelle: Essen im Spiegel der Karten



Essen Werden und Fischlaken heute
Quelle: LDS





Umwandlung des ehemaligen Zechengeländes Pörtingsiepen in Grünflächen



Quelle: <http://www.hespertalbahn.de/Veh/Ruhrbergbau/Poerting>; 02.09.2008









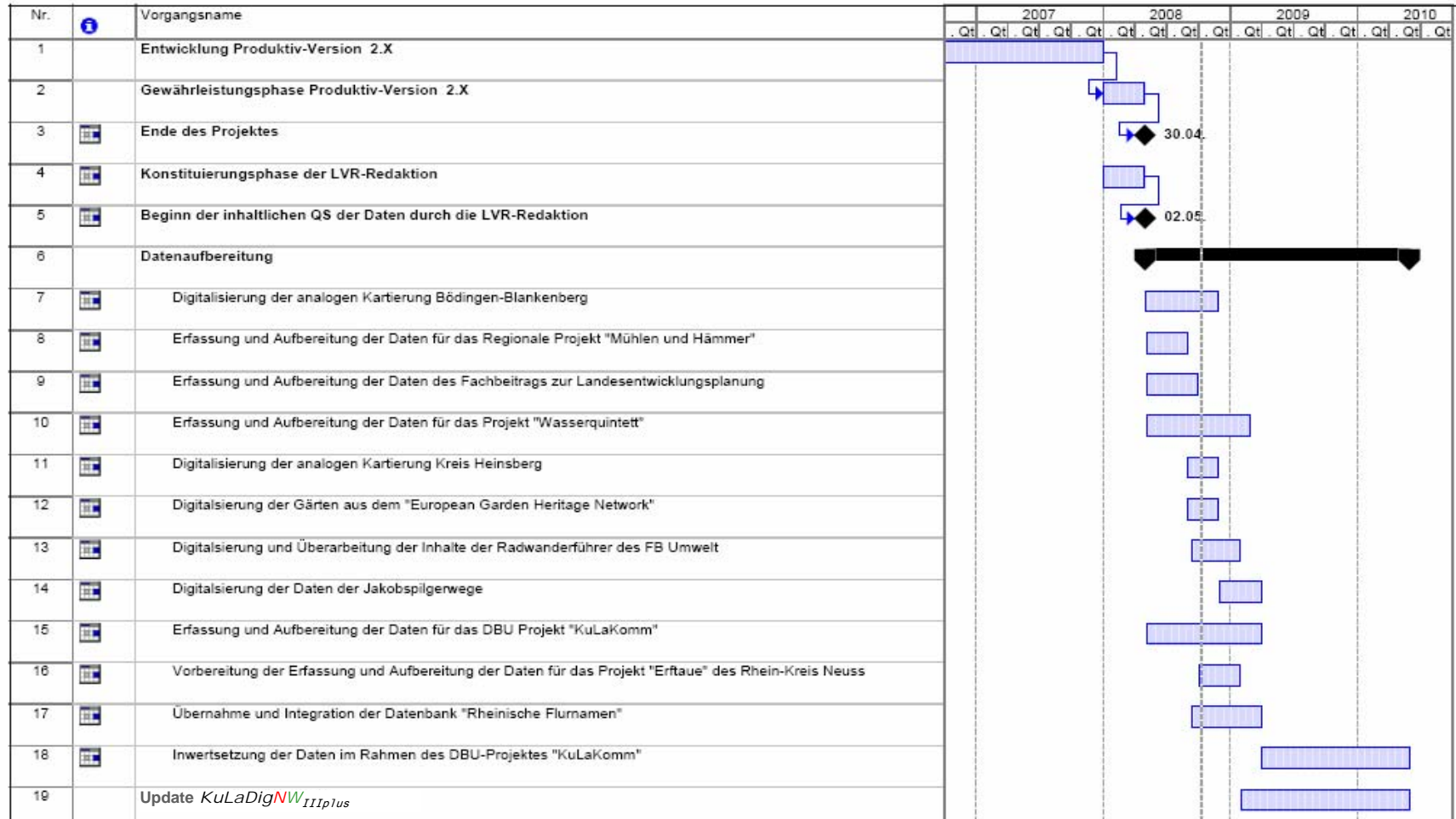


*www.KuLaDig***NW**.de

*www.KuLaDig***NW-QS**.de



Arbeitsphasen *KuLaDig*NW bis 2010





Wenn Sie noch Fragen haben ...