

LVR - Integrationsamt  Qualität für Menschen

**Daten und Fakten zur Teilhabe
schwerbehinderter Menschen
am Arbeits- und Berufsleben**

**Jahresbericht 2011/2012
des LVR – Integrationsamtes**


Präsentation: Carola Fischer Folie 1

LVR - Integrationsamt  Qualität für Menschen

Inhalte der Kurzpräsentation

- Daten & Fakten zur Situation schwerbehinderter Menschen
- Entwicklung der Ausgleichsabgabe
- Leistungen des LVR - Integrationsamtes 2011 (Auszug)
- Daten & Fakten zum besonderen Kündigungsschutz nach dem SGB IX


Präsentation: Carola Fischer Folie 2

LVR - Integrationsamt  Qualität für Menschen

Schwerbehinderte Menschen im Rheinland

schwerbehinderte Menschen	869.408 (davon 49 % weiblich)
ihr Anteil an der Wohnbevölkerung	9,1% (von 7,6 % in Bonn bis 11,6 % in Remscheid)
Alter / Erwerbstätigkeit	305.800 Personen sind im erwerbstätigen Alter
Arbeitslosigkeit (Ende 2010/Juni 2012)	23.189 /24.483 Personen davon 9.259 / 9.730 Frauen

Präsentation: Carola Fischer Folie 3

LVR - Integrationsamt  Qualität für Menschen

Entwicklung bei der Beschäftigung

- **Quote im Rheinland 4,98 %**
 - 15.443 anzeigepflichtige Arbeitgeber
 - 155.684 Arbeitsplätze sind mit schwerbehinderten Menschen besetzt
 - 33.100 weitere Arbeitsplätze müssten zur Erfüllung der Quote besetzt werden
- **2 von 15 Arbeitsagenturbezirken erfüllen die Beschäftigungsquote von 5%**
Bonn (7,2 %) Duisburg (5,7 %)

Präsentation: Carola Fischer Folie 4

LVR - Integrationsamt  Qualität für Menschen

Beschäftigung im Rheinland

<p>Quote im Öffentl. Dienst: 6,8 %</p> <ul style="list-style-type: none"> • 54.260 schwerbehinderte Menschen werden beschäftigt • jeder 17. Arbeitsplatz ist mit einem schwerbehinderten Menschen besetzt 	<p>Quote in der Privatwirtschaft: 4,35 %</p> <ul style="list-style-type: none"> • 101.500 schwerbehinderte Menschen werden beschäftigt • jeder 28. Arbeitsplatz mit einem schwerbehinderten Menschen besetzt
--	---

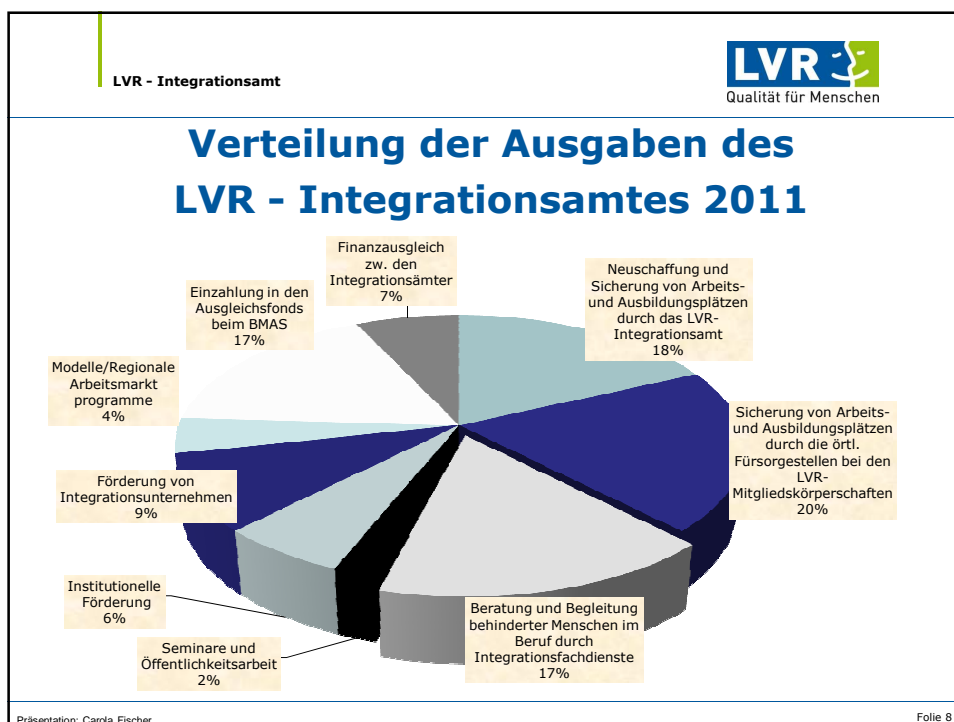
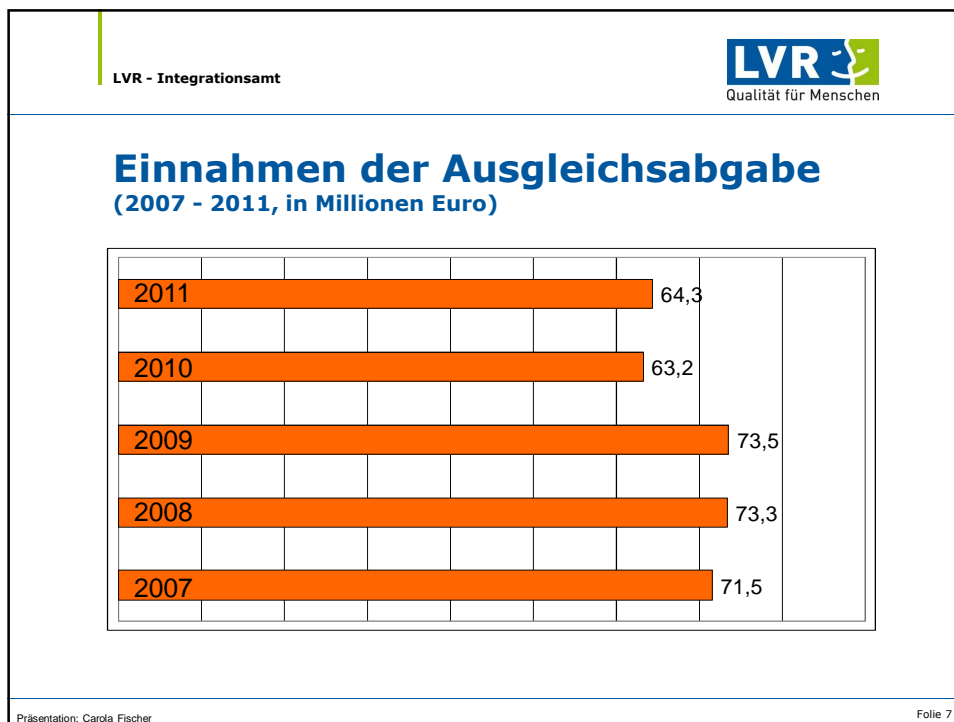
Präsentation: Carola Fischer Folie 5

LVR - Integrationsamt  Qualität für Menschen

Der LVR & seine Mitgliedskörperschaften

Von 100.850 Beschäftigten sind 7.202 schwerbehindert	
Durchschnittliche Quote	7,20 %
Kommune mit der höchsten Quote:	
Kreis Heinsberg	13,52 %
Kommune mit der niedrigsten Quote:	
Rheinisch-Bergischer Kreis	5,17 %

Folie 6



LVR - Integrationsamt 

Finanzielle Förderungen (Auszug)

- **27,9 Mio. € für Arbeitgeber**
 - 3,2 Mio. € für neue Arbeitsplätze
 - 10,2 Mio. € für Minderleistung & Personelle Unterstützung
 - 6 Mio. € für behinderungsgerechte Arbeitsplatzgestaltung
- **5,3 Mio. € für Arbeitnehmer**
 - 2,2 Mio. € für Arbeitsassistenz
 - 1,9 Mio. € für Qualifizierung & Arbeitshilfen

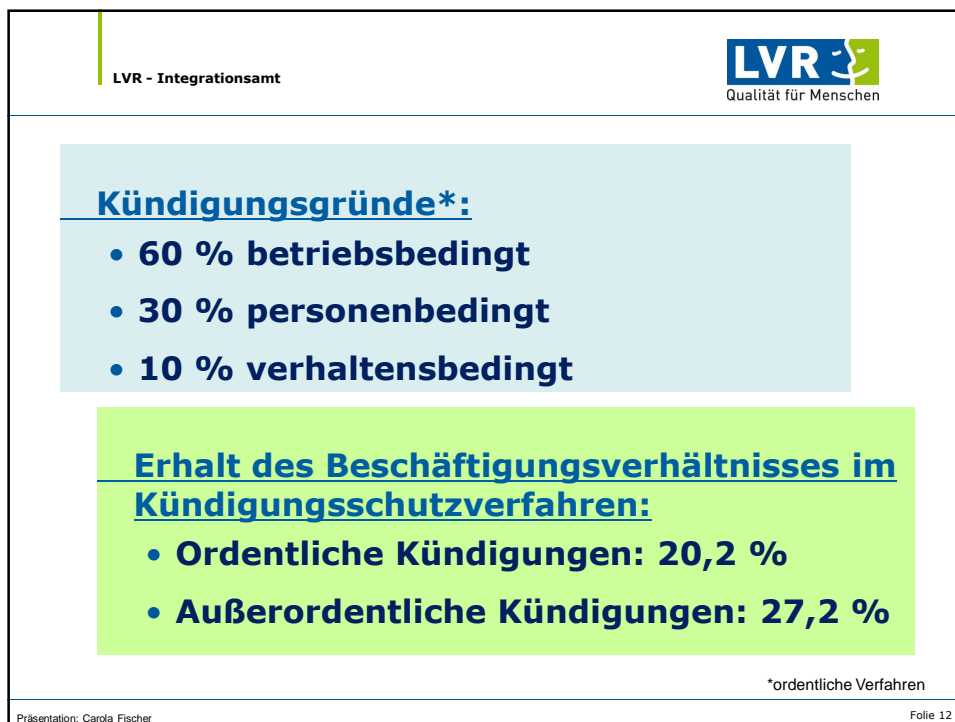
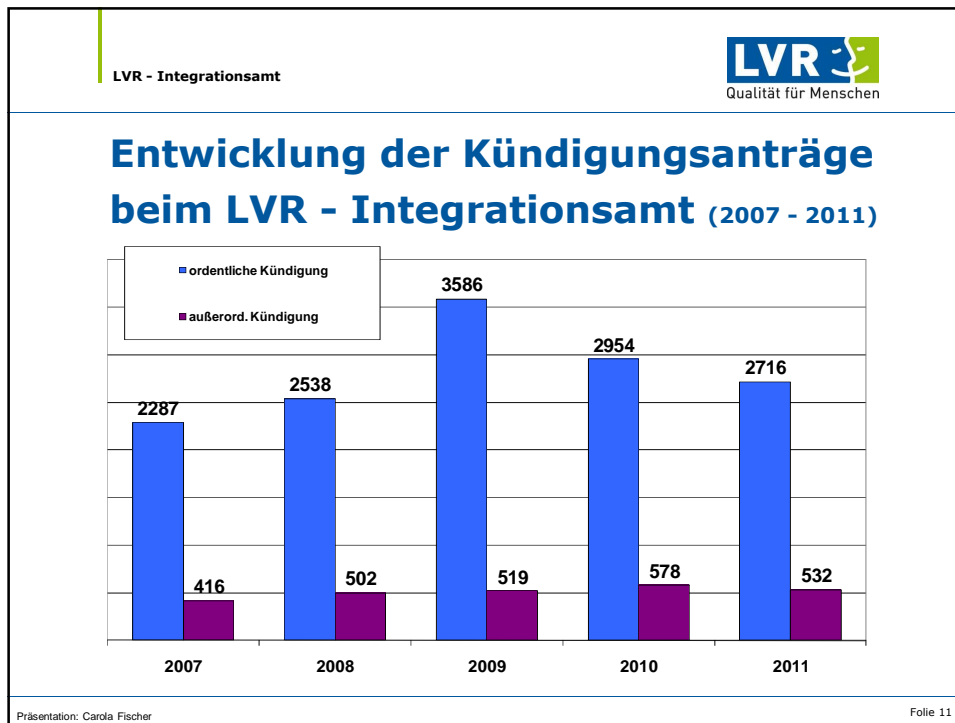
Präsentation: Carola Fischer Folie 9

LVR - Integrationsamt 

Integrationsprojekte (Stand Ende 2011)

- **Anzahl der Integrationsprojekte: 89**
 - Anzahl aktuell*: 93
- **Bewilligte Arbeitsplätze für schwerbehinderte Menschen: 1.250**
 - Besetzte Arbeitsplätze aktuell*: 1.178
- **Geleistete Zuschüsse zu**
 - Investitionen: 1,47 Mio. €
 - lfd. Leistungen: 5 Mio. €

Präsentation: Carola Fischer *23.8.2012
Folie 10



LVR-Dienststelle / -Einrichtung
Dienststellen bzw. Einrichtungsunterzeile

LVR
Qualität für Menschen

Präventionsverfahren: 784

- **Akzeptanz bei Arbeitgebern und -nehmern steigt: plus 16 % gegenüber dem Vorjahr**
- **Gründe: zu 72 % personenbedingt**
- **In 38 % der Verfahren konnte das Arbeitsverhältnis mit Leistungen der Begleitenden Hilfe gesichert werden**
- **20 % der Verfahren gingen in ein Kündigungsschutzverfahren über**

Folie 13

LVR - Integrationsamt

LVR
Qualität für Menschen

Beratung & Begleitung

die 9 Ingenieure des Technischen Fachdienstes begutachten 1.273 Arbeitsplätze bei Betriebsbesuchen

235 Fachberater/innen bei den Integrationsfachdiensten
 → 65 % Frauen
 → 40 Fachberater/innen sind schwerbehindert

Sie beraten, begleiten oder unterstützen rd. 16.000 behinderte Menschen pro Jahr. 796 Personen sind 2011 in Arbeit vermittelt worden.

Präsentation: Carola Fischer


Folie 14

LVR - Integrationsamt  Qualität für Menschen

Regionales Arbeitsmarktprogramm „aktion5“

- 671 **Einstellungsprämien** sind gezahlt worden
 - in 295 Fällen für unbefristete Arbeitsverhältnisse
 - in 113 Fällen an Integrationsunternehmen
- ein **Vorbereitungs- oder Integrationsbudget** ist 118 Personen bewilligt worden
- 9 regionale **Projekte** sind mit 25.000 € gefördert worden

Präsentation: Carola Fischer Folie 15

LVR - Integrationsamt  Qualität für Menschen

Information & Öffentlichkeitsarbeit

- **180 Schulungen**
 - 2.837 Arbeitgeber (-vertreter), Schwerbehindertenvertretungen, Personal-/Betriebsräte nahmen teil
 - 51 % der Teilnehmer sind weiblich
- **57 Inhouse-Veranstaltungen** für 24 private und 16 öffentliche Arbeitgeber durchgeführt
- bei **92 Informationsveranstaltungen** anderer Träger beteiligt
- Vertreten auf den Messen „**RehaCare International**“ und der „**Zukunft Personal**“

Präsentation: Carola Fischer Folie 16

Was beschäftigt uns zusätzlich in 2012 ?

- **Nachfolgeprogramm „aktion5“**
- **„Integration unternehmen!“ als Regelförderung**
- **Umsetzung der „Initiative Inklusion“ im Rheinland**
- **LVR-Fachkongress** (19.4.2013 KölnMesse)
**„Sozial-wirtschaftlich-inklusiv:
Erfolgsmodell Integrationsunternehmen“**

Folie 17

Vielen Dank für Ihre Aufmerksamkeit

Weitere Informationen zu unseren
Angeboten finden Sie im Internet unter

www.integrationsaemter.de

oder

www.soziales.lvr.de

Präsentation: Carola Fischer

Folie 18